

BANA BİR NİNNİ SÖYLE

Usûlü: DÜYEK

Müzik : TURHAN TAŞAN

Söz : İLKİM KARACA

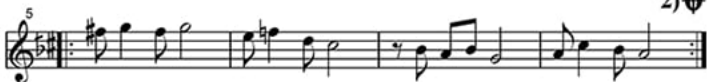
(Beste : Ataşçir / 09 Kasım 2012 -Cuma)

SallhBora.Com

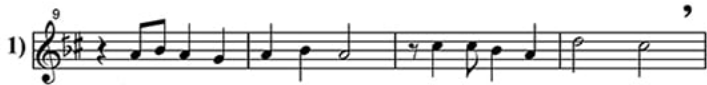
♩=256 Süre:4'.29"



Aranâğmesi



2) ⊕



Ba na bir nin ni söy le nin ni söy le nin ni



Rû hum da rüz gâr rüz gâr es sin



(Saz.....)



Ü şü yen el le ri mi göz le rin e sir ge sin



göz le rin göz le rin göz le rin e sir ge sin



(Saz.....) (Saz.....)



Bir nin ni söy le söy le söy le söy le söy le ba na



Te sel lîm nin ni nin nim ol sun nin ni **SON**



Ba na bir nin ni söy le nin ni söy le nin ni



Gam ke der her şey her şey bit sin



(Saz.....)



Ben yok sam yi ne söy le rüz gâr lar gü le dök sün



Rüz gâr lar rüz gâr lar rüz gâr lar gü le dök sün



(Saz.....) (Saz.....) **SON**

Turhan Toğan

SalihBora.Com

Bana bir ninni söyle (ninni söyle ninni)
Rûhumda rüzgâr (rüzgâr) essin
Üşüyen ellerimi gözlerin esirgesin
(Gözlerin gözlerin gözlerin esirgesin)
Bir ninni söyle (söyle söyle söyle söyle) bana
Tesellim (ninni ninnim) olsun (ninni)

Bana bir ninni söyle (ninni söyle ninni)
Gam keder her şey (her şey) bitsin
Ben yoksam yine söyle
Rüzgârlar güle döksün
(Rüzgârlar rüzgârlar rüzgârlar güle döksün)
Bir ninni söyle (söyle söyle söyle söyle) bana
Tesellim (ninni ninnim) olsun (ninni)