

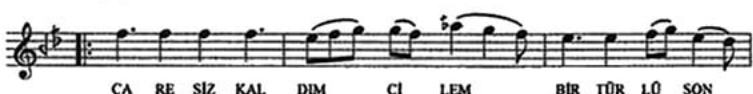
SABÂ ŞARKI

"Bir Derde Mübtelâyım"

♩ : 184
Usûl : Curcuna

SallihBera.Com

Beste : Bahri Altıntaş
Güfte : Necip Artan



SABÂ ŞARKI

"Bir Derde Mübtelâyım" (2. Sayfa)

BUL MU YOR BİR TÜR LÜ SON BUL MU YOR

(saz)

1 5 2

Filmi

SalihBera.Com

BİR DERDE MÜBTELÂYIM DERTSİZ SEVDA OLMUYOR
GÖNÜL KADEHİ GÜZEL, İNAN SENSİZ DOLMUYOR
ÇARESİZ KALDIM ÇİLEM BİR TÜRLÜ SON BULMUYOR
GÖNÜL KADEHİ GÜZEL, İNAN SENSİZ DOLMUYOR.