

NIHÂVEND ŞARKI

Bir gün o güzel şâd edecek rûhumu sandım

SafihBora.Com

Sengin Semâî

Müsa Süreyya Bey



ARANAGME



Bir gün o güzel şâd edecek



ru hu mu san



dım (SAZ. _____) dım (SAZ. _____)



Sa kin ge ce ler bu sı şı hic



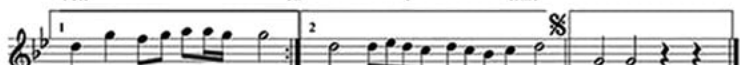
ra nı nı an dım (SAZ. _____) dım (SAZ. _____)



Aş kın e ze li ol du ğu na



son ra i nan



dım (SAZ. _____) dım (SAZ. _____) dım

Bir gün o güzel şâd edecek rûhumu sandım
Sâkin geceler büşî-i hicrânımı andım
Aşkın ezeli olduğuna sonra inandım
Sâkin geceler büşî-i hicrânımı andım