

# HİCAZKÂR ŞARKI

"Bir hâlet ile süzdü yine çeşmini dildâr"

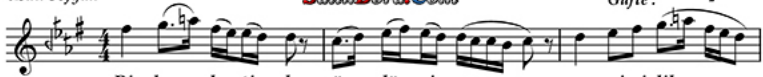
Rep. no.: 2053

Beste : Hacı Arif Bey

Güfte :

Usûl: Sofyan

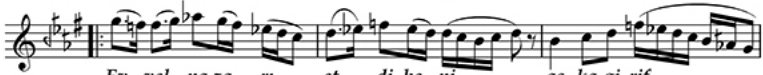
SalihBora.Com



Bir ha le ti le süz dü yi ne çeş mi ni dil  
Has ret le gö nül çek me de dir ah i le va



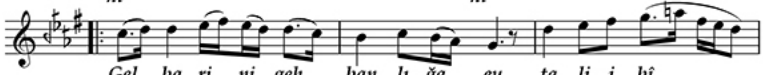
dar hu (SAZ../.....) dar hu (SAZ../.....)



Ev vel na za rı et di be ni aş ka gi rif  
Say dey le di dil mür gi ni gi su yi si ya



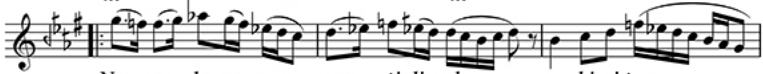
tar hu (SAZ../.....) tar hu (SAZ../.....)



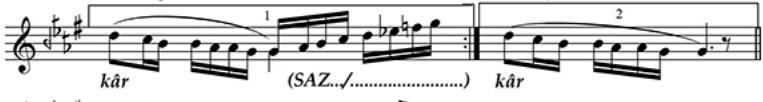
Gel ba ri ni geh ban lu ğa ey ta li i bî  
Şem şî ri ni ta can e vi ne at ı ni gâ



dar hu (SAZ../.....) dar hu (SAZ../.....)

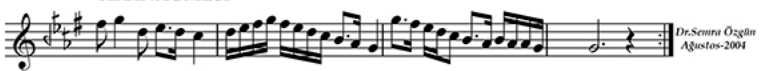


Naz uy ku su nun mes ti dir ol şu hi si tem



kâr (SAZ../.....) kâr

ARANAĞMESİ



Dr. Semra Özgün  
Ağustos-2004

Bir halet ile süzdü yine çeşmini dildâr  
Evve nazarı etdi beni aşka giriftar  
Gel bari niğeh-banlığa ey tali-i bidâr  
Naz uykusunun mestidir ol şuh-i sitemkâr

Hasretle gönül çekmededir ah ile vahı  
Sayd eyledi dil mürğini gîsû-yı siyahı  
Şemşirini ta can evine atdı niğâlu  
Naz uykusunun mestidir ol şuh-i sitemkâr