

# FERAHEFZÂ ŞARKI

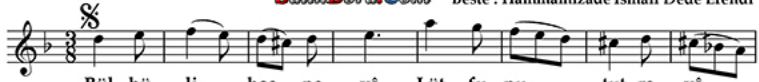
"Bülbül-i hoş-nevâ"

Rep. no.; 2661

Usûl: Semâi

*SallhBera.Com*

Beste : Hammamizâde İsmail Dede Efendi



Bül bü li hoş ne vâ Lüt fu nu tut re vâ  
Bül bü lüm sün be nim Lut fu nu is te rim



Bül bü li hoş ne vâ Lüt fu nu tut re vâ  
Bül bü lüm sün be nim Lut fu nu is te rim



Ben de yim ben sa na Mer ha met kıl ba na  
Ben de nim ben se nin Mer ha met kıl ba na



Ben de yim ben sa na Mer ha met kıl ba na  
Ben de nim ben se nin Mer ha met kıl ba na



ARANAĞMESİ



Dr.Semra Özgün  
Mayıs-2004

Bülbül-i hoş - nevâ  
Lutfunu tut revâ  
Bendeyim ben sana  
Merhamet kıl bana

Bülbülümsün benim  
Lutfunu isterim  
Bendenim ben senin  
Merhamet kıl bana

bülbül-i hoş-nevâ ; güzel sesli bülbül  
lutf ; hoşluk , güzellik , iyilik  
bende ; kul , köle