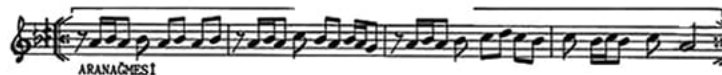
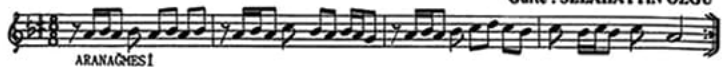


DÜYEK
(♩ : 160)

HİCAZ
Çileli gönüller hep, yemin eder yeşile

SafihBera.Com

Beste . ERDİNÇ ÇELİKKOL
Gâfte : SELÂHATTİN ÖZGÜ



RENK LE RİN Dİ Lİ OL SA İS YÂN E DER

YE Şİ LE (saz) YE Şİ LE

MU RÂ DİM SEN SİN Dİ YE ÇEK MEM NE GAM

NE Çİ LE (saz) NE Çİ LE (saz)

GÖZ LE Rİ YE ŞİL GÜ ZEL GE TİR DİN

BE Nİ Dİ LE (saz) BE Nİ Dİ LE

YE ŞİL DE AŞK BAŞ KA DİR

SEN DE BAH BAŞ KA BUR SA (son)

SalihiBora.Com

*Çileli gönüller hep, yemin eder yeşile
 Öyle bir sevgili ki, doyulmaz gülüşüne
 Göz yeşil, ümid yeşil, rastlamazsın eşine
 Yeşilde aşk başkadır, sende bambaşka Bursa*

*Renklerin dili olsa, ısyan eder yeşile
 Muradım sensin diye, çekmem ne gam ne çile
 Gözleri yeşil güzel, getirdin beni dile
 Yeşilde aşk başkadır, sende bambaşka Bursa*