

Nihavend fantezi

Duruşun andırır asil soyunu

Beste: Ünal Narçın
Güfte: Aşık Yener

Sofyan usûlü

SalihBora.Com

INTRO

5 A 2

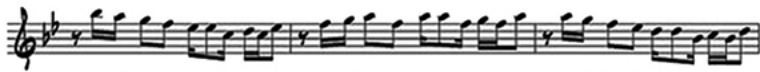
Du ru şun an dı nr a sil soy lu mu S A Z Hi sar fı ru çeş me

sa fill boy lu mu S A Z sa fill boy lu mu S A Z Ar na vut fıy lü mü S A Z

Or ta fıy lü mü S A Z fız sen ls tan bu lun ne re sîn den sîn



Kız sen İst an bu lun ne re sin den sin S A Z Bil mem söz lü mü sün S A Z



ya ni şan lı mı S A Z Sev gi lin yaş lı mı S A Z de lli kan lı mı S A Z



E mir gân Be bek li S A Z A ş lı yan lı mı S A Z kız sen İst an bu lun



ne re sin den sin kız sen İst an bu lun ne re sin den sin

SalihBora.Com

Mustafa Uzunoglu

Duruşun andırır asil soylu mu
Hisar, Kuruçeşme sahil boyulumu
Arnavutköylü mü, Ortaköylü mü
Kız sen İstanbulun neresindensin

Bilmem sözlü müsün, ya nişanlı mı
Sevgilin yaşlı mı, delikanlı mı
Emirgân, Bebekli, Aşıyanlı mı
Kız sen İstanbulun neresindensin

Başında esen kavaak yeli mi
Gözünden akan aşkın seli mi
Sarıyer, Tarabya, İstinyeli mi
Kız sen İstanbulun neresindensin

Soyun buralı mı, başka yerden mi
Huyun aşığına küsenlerden mi
Yeşilköy, Florya, Bakırköyden mi
Kız sen İstanbulun neresindensin