

RAST ŞARKI

"Fitneler gizlemiş mahlmur gözüne"

Rep. no.: 4490

Usûl ; Semâi

SalihBora.Com

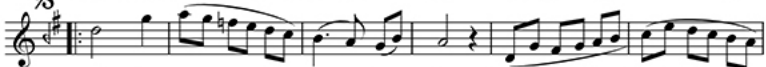
Beste ; Mahmut Celaleddin Paşa
Güfte ; -



ARANAĞMESİ



Fit ne ler giz le miş mah mur gö zü ne ne
Göz de du rur i ken dâ im ha yâ li li



Naz la nır sev di ğim bak sam
Ben den e sir gi yor nû ri



yü zü ne ne SON Gö nül al da nı yor
ce mâ li li U nut muş sa nı rım



tat lı sö zü ne Gö nül al
vâ di vi sâ li U nut muş



da nı yor tat lı sö zü ne
sa nı rım vâ di vi sâ li

Dr.Semra özgün
Mart-2014
Kaynak;ÜMC

Fitneler gizlemiş mahlmur gözü ne
Nazlanır sevdiğim baksam yüzüne
Gönül aldanyor tatlı sözüne
Nazlanır sevdiğim baksam yüzüne

Gözde durur iken dâim hayâli
Benden esir giyor nûr-i cemâli
Unutmuş sanırım vâd-i visâli
Nazlanır sevdiğim baksam yüzüne