

# HİCAZKÂR ŞARKI

"Gönlümü duçar eden bu hâle hep"

Rep. no.: 5103

Beste: Şevki Bey

Güfte: -

Usûl: Devr-i hindi

SalihBora.Com



Gön lü mü du çar e den bu  
İs te mez sin ben pe ri şan



hâ le hep (SAZ.../.....) hâ le hep (SAZ.../.....)  
ol du ğum ol du ğum



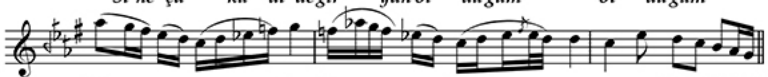
Kâ re göz lüm kâ re bah tım dır se beb (SAZ.../...)  
Â te şî aş kın la na lân ol du ğum



Kâ re göz lüm kâ re bah tım dır se beb (SAZ.../...)  
Â te şî aş kın la na lân ol du ğum



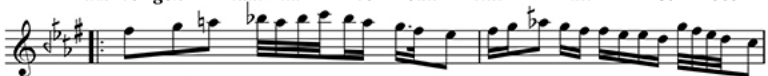
Et ti ğim a hü fi gâ ne rû zü şeb (SAZ.../...) rû zü şeb (SAZ.../...)  
Sî ne ça kü dî degir yan ol du ğum ol du ğum



Kâ re göz lüm kâ re bah tım dır se beb (SAZ.../...)



Kâ re göz lüm kâ re bah tım dır se beb



ARANAĞMESİ



Gözlümü duçar eden bu hâle hep  
Kâre göz lüm kâre bahtımdır sebeb  
Ettiğim ah ü figâne rüz u şeb  
Kâre göz lüm kâre bahtımdır sebeb

İstemezsin ben perişan olduğum  
Âteş-i aşkımla n3alan olduğum  
Sîne çak ü dide giryan olduğum  
Kâre göz lüm kâre bahtımdır sebeb