

## NİHÂVEND ŞARKI

GÖZE Mİ GELDİM SEN Mİ UNUTTUN GELMİYORSUN AH

Rep. no.: 5403

Usûlü : Cürcuna

*SalihBora.Com*

Müzik : Osman Nihat AKIN

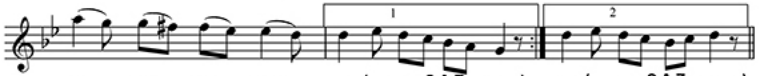
Söz : -



Gö ze mi gel dim sen mi u nut



tun gel mi yor sun ah



gel mi yor sun ah (..... SAZ .....)



Öy le ka ran lık ge ce ki rû



hum ol mu yor sa bah



ol mu yor sa bah (..... SAZ .....)



Yük sel u fuk tan sı ne ni gös



ter bir gün gö re yim



bir gün gö re yim (..... SAZ .....)

# GÖZE Mİ GELDİM SEN Mİ UNUTTUN GELMİYORSUN AH

The image displays a musical score for the song 'Göze mi geldim sen mi unuttun gelmiyorsun ah'. The score is written on three staves in a treble clef, with a key signature of one flat (B-flat) and a common time signature (C). The first staff begins with a box labeled 'KARAR ve ARANAĞMESİ'NE' above the notes. Below the first staff, the word 'bah' is written under the first note, and 'ARANAĞMESİ' is written under the second staff. The second staff continues the melody with a key signature change to two sharps (D major). The third staff concludes the piece with a double bar line and a repeat sign. To the right of the third staff, the text 'Dr.Semra Özgün 2004 Kaynak:C.Kosal' is written.

*SalihBera.Com*

Göze mi geldim , sen mi unuttun , gelmiyorsun ah  
Öyle karanlık gece ki rûhum , olmuyor sabah  
Yüksel ufuktan sineni göster , bir gün göreyim  
Öyle karanlık gece ki rûhum , olmuyor sabah