

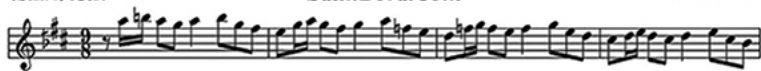
İndim yârın bahçesine gülden geçilmez

Hicaz şarfa

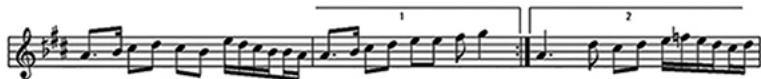
Usulü : Afsak

SalihBora.Com

Dede Efendi



S A Z



İn dim yârın bah çesi ne gül den ge çil mez S A Z mez S A Z



Gül den geç tim ser den geç tim yâr dan ge çil mez S A Z



Gül den geç tim ser den geç tim yâr dan ge çil mez S A Z



A cıdır aşkın şarabı susuz i çil mez S A Z



mez S A Z Ah ne güzel de ya raşmış al ye şil üstüne



ne lafiuri şallar dolanmış ince belin üstüne ne

Mustafa Uzunoglu

İndim yârın bahçesine gülden geçilmez
Gülden geçtim, serden geçtim, yârdan geçilmez
Acıdır aşkın şarabı susuz içilmez
Ah ne güzel yarasmış al yeşil üstüne
Lafıuri şallar dolanmış ince belin üstüne.

Hicaz şarkı

İndim yârin bahçesine gülden geçilmez

Aksak usûlü

SafihBora.Com

Beste: Hammâmizade İsmail Dede Efendi

♩ = 216

İn - dim yâ - rin bah - çe - si - ne gül - den ge - çil -
1. (Ser ---) 2. (Ser ---)
mez mez Gül-den geç - tim
ser - den geç - tim yâr - dan geç - il - mez
Gül-den geç-tim ser-den geç-tim yâr-dan geç-il-
(Ser --- --- ---)
mez A - o - lar aş - kın şa - ra - bı su - sus u - çil -
(Ser --- ---)
mez a - o - lar aş - kın şa - ra - bı su - sus u - çil -
(Ser --- --- ---)
mez Ah ne gül - zel do - ya - raş - mış al ye - şilüs - tü -
(Ser --- --- ---)
ne İL - bâ - rî çal - lar do - lan mış in - ce be - lin üs - tü - ne

İndim yârin bahçesine gülden geçilmez
Gülden geçtim, serden geçtim, yârdan geçilmez
Acıdır aşkın şarabı susuz içilmez
Ah ne güzel yaraşmış al yeşil üstüne