

HÜZZÂM ŞARKI

Kerem eyle mestâne kıl bir nigâh

Aksak Semâî

SafihBora.Com

Medenî Aziz Efendi



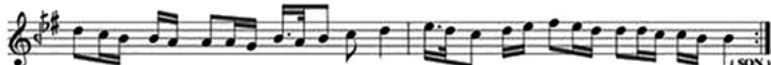
Ah Ke rem ey le mes ta ne kıl bir ni gâh



ca nım Ke rem ey le mes ta ne kıl bir ni gâh



Ah Şa rab iç sû zül sün o çeş mi si yah



ca nım Şa rab iç sû zül sün o çeş mi si yah (SON)



Ah Bu bez mi sa fa dır gel ey ru yi mah



ca nım Bu bez mi sa fa dır gel ey ru yi mah

Kerem eyle mestâne kıl bir nigâh
Şarâb iç süzülün o çeşm-i siyâh
Bu bezm-i safâdır gel ey rûy-i mâh
Şarâb iç süzülün o çeşm-i siyâh