

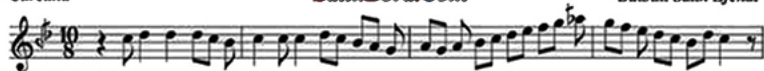
SABÂ ŞARKI

Nihâyet gelmiyor feryâd-ı âha

Curcuna

SallihBora.Com

Bûlbûlî Sâlih Efendi



ARANAĞME



Ni ha yet gel mi yor

fer ya dı a ha (SAZ_____)



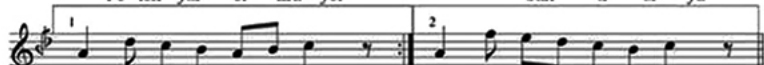
Ni ha yet gel mi yor

fer ya dı a ha (SAZ_____)



Fe lek yar ol mu yor

bah tu si ya



ha (SAZ_____)

ha (SAZ_____)



Şi kâ yet ey le mem

ar tük o ma



ha

(SAZ_____) Şi kâ yet ey



le mem ar tük o ma

ha (SAZ_____)

Nihâyet gelmiyor feryâd-ı âha
Felek yâr olmuyor baht-ı siyâha
Şikâyet eylemem artık o mâha
Felek yâr olmuyor baht-ı siyâha