

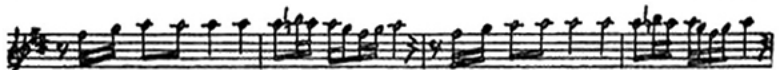
Hicaz şarkı

Pınarın başında su verdin içtim

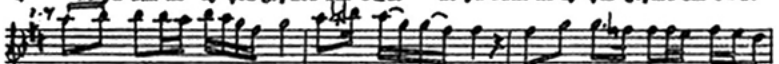
Düyek usûlü

SalihBora.Com

Beste ve güfte: Burhânettîn Deran



1- Pı.na.rın ba.şın da su ver-din iç-tim pı.na.rın ba.şın da su ver-din iç-tim
2- Pı na rın ba şın da gör-mes sen-se ni pı na rın ba şın da gör-mes sen-se ni
3- Çe ki lir kem gü neş de rin uy ku ya çe ki lir kem gü neş de rin uy ku ya
4- Ne ya sık ki Ay şen geç-mes sin e-le ne ya -sık ki Ay şen geç-mes sin e-le



1- Sev-din se-ni can dan yar-di ye seç-tim Bu iç-ten se-vgi-le
2- A-ra-rım su-lar-da hep ba-yâ-li-ni Mecnu-na dön-dür-dü
3- İs-sızlık çök-müş tü kar-şı ke-ru-ya Kanna-dan ay-ri-dim
4- Ös-sün den a-kan yağ ben si-yor se-le Parkın yok gülün-den



1- ken-din den geç-tim Gün-lü mü gün-lü ne bağ-la-dın Ay-şen
2- bu sev-gi be-ni
3- ve-di-ğın su-ya
4- ay-rı-bül-bül-le



aş-kın-la kal-bi-mi dağ-la-dın Ay-şen

-1-

-2-

Pınarın başında su verdin içtim
Sevdim seni candan yâr diye seçtim
Bu içten sevişle kendimden geçtim
Gönlümü gönlüne bağladın Ayşem
Aşkınla kalbimi dağladın Ayşem

Pınarın başında görmezsen seni
Ararım sularda hep hayâlini
Mecnuna döndürdü bu sevgi beni
Gönlümü gönlüne bağladın Ayşem
Aşkınla kalbimi dağladın Ayşem

-3-

-4-

Çekilirken güneş derin uykuya
İssızlık çökmüştü karşı koruya
Kannadan ayrıldım verdiğin suya
Gönlümü gönlüne bağladın Ayşem
Aşkınla kalbimi dağladın Ayşem

Ne yazık ki Ayşem geçmessin ele
Gözünden akan yağ bensiyor sele
Parkın yok gülünden ayrı bülbülle
Gönlümü gönlüne bağladın Ayşem
Aşkınla kalbimi dağladın Ayşem