

NİHÂVEND ŞARKI

"Semâlardan güneş hâlâ inmiyor"

Rep. no.: 9290

Beste: Mısırlı İbrahim Efendi

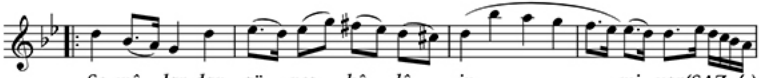
Güfte: Ahmet Refik ALTINAY

Usûl: Sofyan-Y.Semâî

SallihBora.Com



ARANAĞMESİ



Se mâ lar dan gü neş hâ lâ in mi yor (SAZ./.)



Gön lüm mah zûn gö züm den yaşlın

Mi mo za dan sa na çe lenkö



din mi yor (SAZ./.....) din mi yor

ö re yim



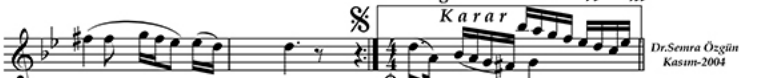
(SAZ./.....) A da sen siz yü re ği me



sin sin mi yor (SAZ./.....)



Gel de bi raz göz le ri ni



gö re yim ö re yim

Dr.Semra Özgün
Kasım-2004

Semâlardan güneş hâlâ inmiyor
Gönlüm mahzûn gözümden yaş dinmiyor
Ada sensiz yüreğime sinmiyor
Gelde biraz gözlerini göreyim
Mimozadan sana çelenk öreyim .