

HİCÂZ ŞARKI

Sırma saçlı yârimin

SalihBora.Com

Mısırlı İbrahim Efendi

Semâî

ARANAĞME

Sır ma saç

lı

ya

ri min

(SAZ_____)

can bah

şe

der

ken

iş

ve

si

(SAZ_____)

Ba de ye

rev

nak

ve

rir

can

lar

ya

kan

gül

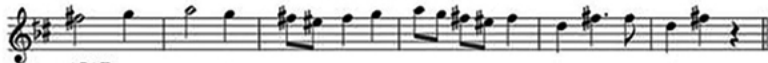
bu

se

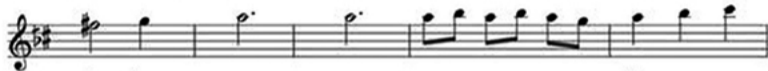
si

J..

Hicaz Şarkı (2.Sayfa)



(SAZ. _____)



Ru hu mu tes hir



e der (SAZ. _____) a şüf te



dir her han de si

SalihBora.Com

Sırma saçlı yârimin can bahşederken işvesi
Bâdeye revnâk verir canlar yakan gül bûsesi
Rûhumu teshir eder âşüftedir her handesi
Bâdeye revnâk verir canlar yakan gül bûsesi

(Ahmet Refik Altınay)