

NİHÂVEND ŞARKI

Söyle nedir bâis-i zârın gönül

Curcuna

SalihBora.Com

Lavtaçı Hristo



ARANAĞME



Söy le ne dir ba i si za rın gö nül



ah gö nül ah gö nül (SAZ. _____)



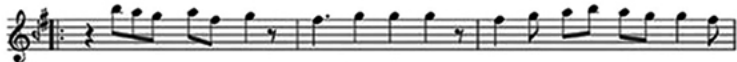
Ya re mi aç tu sa na ya rin gö nül



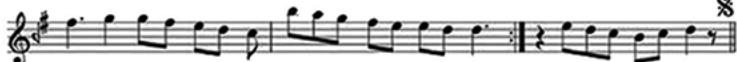
ah gö nül (SAZ. _____) Ya re mi aç



tu sa na ya rin gö nül ah gö nül



(SAZ. _____) Gör me di mi ha li ni za



rın gö nül ah gö nül (SAZ. _____)

Söyle nedir bâis-i zârın gönül
Yâre mi açdı sana yârin gönül
Görmedi mi hâl-i nizârın gönül
Yâre mi açdı sana yârin gönül