

RAST ŞARKI

"Yine bir gül-nihâl aldı bu gönlümü"

Rep. no.: 11439

Usûl ; Semâî

SalthBora.Com

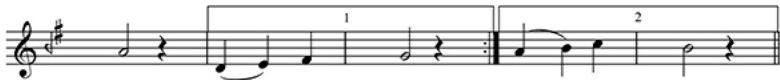
Beste ; Hammamizade İsmail Dede Efendi



ARANAĞMESİ



Yi ne bir gül ni hal al dı



bu gön lü mü gön lü mü



Sim ten gon ca fem bî be
Pür e dâ pür ce fâ pek kü



del ol gü zel ol gü zel
çük pek gü zel pek gü zel



Â te şî rûh le ri yak tı



bu gön lü mü gön lü mü

Dr. Semra Üçgün
Mart-2014
Kayı Metin Özşamlı

Yine bir gül-nihal aldı bu gönlümü
Simten gonca-fem bî-bedel ol güzel
Âteşi rûhleri yaktı bu gönlümü
Pür edâ , pür cefâ pek küçük pek güzel

Görmedim kimsede böyle bir dil-rübâ
Böyle kaş , böyle göz , böyle el , böyle yüz
Aşıkım bağrını üzmeye göz süzer
El aman , pek yaman her zaman ol güzel