

RAST ŞARKI

Yine bir gül nihâl aldı bu gönlümü

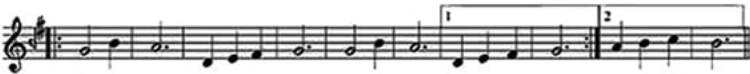
SalihBora.Com

Dede Efendi

Semâî



ARANAĞME



Yi ne bir gül ni hâl al dı bu gön lü mü gön lü mü
Gör me dim kim ne de böy le bir dil rü ba gön dil rü ba



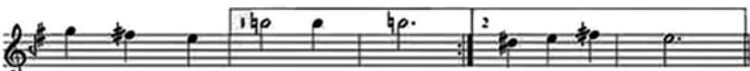
Sim ten gon ca fem bi be del
Böy le kaş böy le göz böy le el



ol gü zel ol gü zel
böy le yüz böy le yüz



A te şin ruh le ri yak dı
A şı kın bağ rı nı üz me



bu gön lü mü gön lü mü
ye göz sü zer göz sü zer



Pür e da pür ce fa pek kü
El a man pek ya man her za



çük pek gü zel pek gü zel
man ol gü zel ol gü zel

Yine bir gül nihâl aldı bu gönlümü
Sım ten, gonca fem, bi bedel ol güzel
Âteşin rûhleri yakdı bu gönlümü
Pür edâ, pür cefâ, pek küçük, pek güzel

Görmedim kimsede böyle bir dil-rübâ
Böyle kaş, böyle göz, böyle el böyle yüz
Âşkın bağrını üzmeğe göz süzer
El aman, pek yaman, her zaman ol güzel