

HİCAZKÂR ŞARKI

"Yolları gurbete bağlayan dağlar"

Rep. no.: 11547

Usûl : Düyek

SalihBora.Com

Beste : Sadi İŞILAY

Güfte :



Yol la rı gur be te bağ la yan dağ lar



Yaş lı göz ler gi bi ağ la yan dağ lar



Yaş lı göz ler gi bi ağ la yan dağ lar



Kâh ba şı du vak lı bir ge lin gi bi (SAZ)



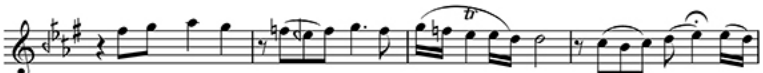
Giz li bir he ves le çağ la yan dağ lar



Giz li bir he ves le çağ la yan dağ lar



(SAZ...../.....) Züm rüt



du va ğın la al tın yü zün le Ley lâ ya



ben zer sin Mec nun gö zün de

"Yolları gurbete bağlayan dağlar"

Bi len bi lir ne var dağ lar sö zün de

Sa bah gü len ak şam ağ la yan dağ lar

Sa bah gü len ak şam ağ la yan dağ lar

Dr.Semra Özgin
Amerika-2006

SON

SalihBora.Com

Yolları gurbete bağlayan dağlar
Yaşlı gözler gibi ağlayan dağlar
Kâ başı duvaklı bir gelin gibi
Gizli bir hevesle çağlayan dağlar .

Zümrüt duvağınla altın yüzünle
Leylâ'ya benzersin Mecnun gözünde
Bilen bilir ne var dağlar sözünde
Sabah gülen , akşam ağlayan dağlar .